

KURACE

by **VENTRIX**
Health Innovation

Trate feridas complexas
com terapia por pressão
negativa e tecnologia
nacional



www.ventrix.com.br

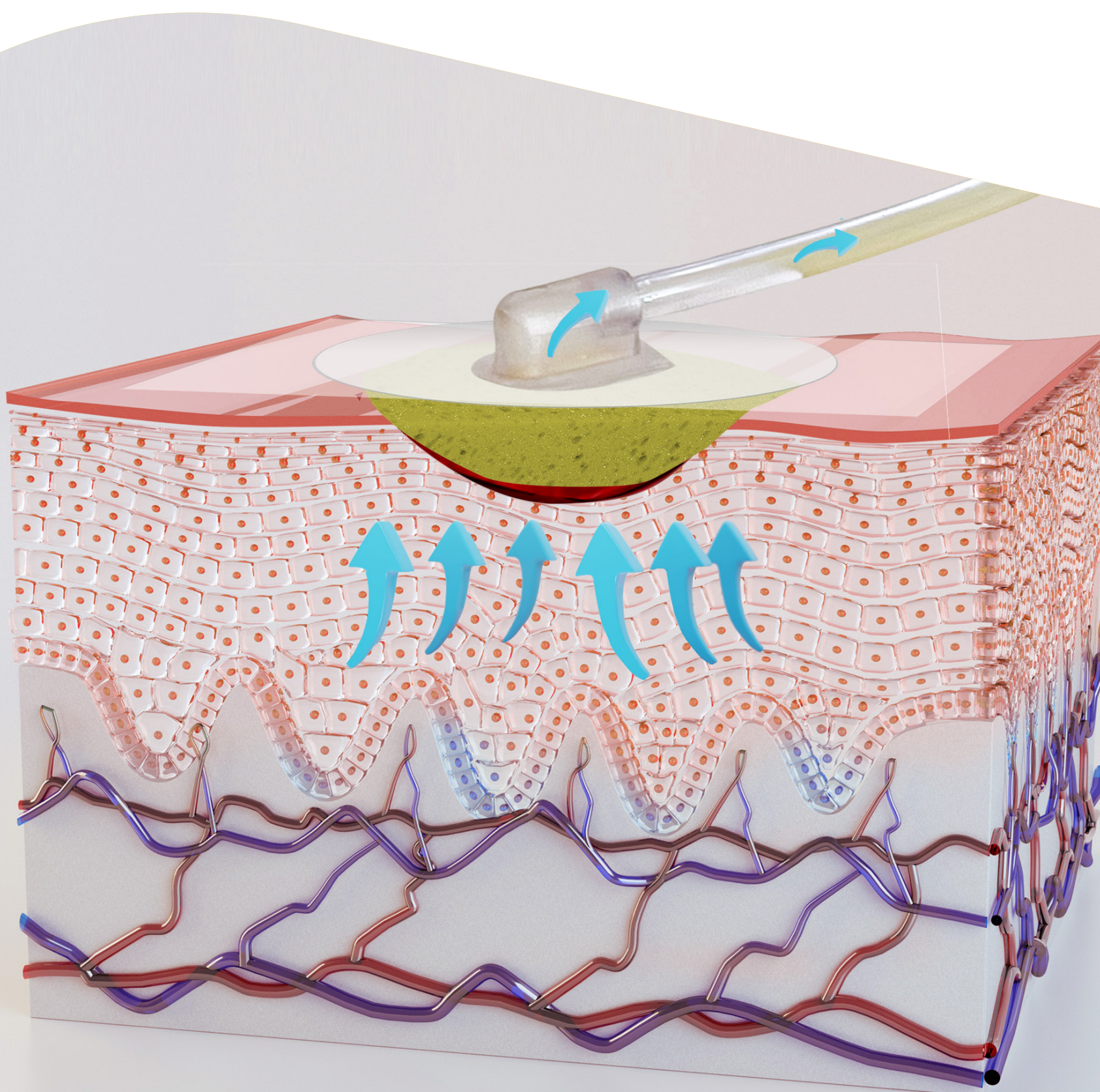
Método inovador, prático e eficaz.

O **Kurace** - desenvolvido pela Ventrix, é um dispositivo de sucção para terapia por pressão negativa para o tratamento de feridas com alto grau de dificuldade de cicatrização.

Trata-se de um método altamente eficaz e com um custo mais acessível, que oferece melhor qualidade de vida para os pacientes que são submetidos a essa terapia.



Kurace opera aplicando pressão negativa na ferida, de modo que o fluxo sanguíneo aumente e os fluidos sejam removidos, estimulando o crescimento de tecido de granulação. As bordas da ferida são atraídas, eliminando as bactérias e acelerando o processo de cicatrização. O processo ocorre através da extração de exsudatos em excesso e material infeccioso.



Quando é indicado?

- ▶ Feridas (crônicas, abdominais, secas, exsudando, infectadas, pós-traumáticas, pós-operatórias, diabéticas e enxertos de pele).
- ▶ Queimaduras.
- ▶ Lesões em tecidos moles.
- ▶ Enxertos de pele.
- ▶ Úlceras por pressão.

Principais benefícios

- ▶ Cicatrização mais rápida.
- ▶ Custos reduzidos.
- ▶ Tempo de internação menor.
- ▶ Melhor qualidade de vida e mais conforto para o paciente.
- ▶ Variedade de kits de curativos.

Contraindicações

- ▶ Exposição de órgãos e veias.
- ▶ Leito necrótico.
- ▶ Osteomielite não tratada.
- ▶ Presença de tecido neoplástico na área a ser tratada.



Kurace comporta uma diversidade de kits de curativos com três opções de tamanho.

Especificações técnicas dos Kits de curativos



FABRICANTE	MODELO PRODUTO	REGISTRO ANVISA
Biotec Produtos Hospitalares LTDA	Kit Curativo Bioderm	Nº 80330630027

QUANTIDADES E ITENS	KIT P (Espuma de 10 mm)	KIT M (Espuma de 10 mm)	KIT G (Espuma de 10 mm)	KIT P (Espuma de 30 mm)	KIT M (Espuma de 30 mm)	KIT G (Espuma de 30 mm)
Espuma antiaderente	1 unid. 170x100x10 mm	1 unid. 220x180x10 mm	1 unid. 350x200x10 mm	1 unid. 170x100x30 mm	1 unid. 220x180x30 mm	1 unid. 350x200x30 mm
Filme adesivo	2 unid. 300x180 mm	3 unid. 400x180 mm	4 unid. 400x180 mm	2 unid. 300x180 mm	3 unid. 400x180 mm	4 unid. 400x180 mm
Presilhas	2 unid.	2 unid.	2 unid.	2 unid.	2 unid.	2 unid.
Mangueira com conector e ventosa	1 unid. 2 m	1 unid. 2 m	1 unid. 2 m	1 unid. 2 m	1 unid. 2 m	1 unid. 2 m
Mangueiras com conectores	2 unid. 400 mm	2 unid. 400 mm	2 unid. 400 mm	2 unid. 400 mm	2 unid. 400 mm	2 unid. 400 mm
Frasco coletor	1 unid. 500 ml	1 unid. 500 ml	1 unid. 500 ml	1 unid. 500 ml	1 unid. 500 ml	1 unid. 500 ml
Régua de papel	1 unid. 190 mm	1 unid. 190 mm	1 unid. 190 mm	1 unid. 190 mm	1 unid. 190 mm	1 unid. 190 mm
CÓDIGO VENTRIX	VTX00005	VTX00006	VTX00007	VTX00008	VTX00009	VTX00010

Especificações técnicas

BOMBA DE VÁCUO	<ul style="list-style-type: none">Vácuo mínimo: -50mmHgVácuo Máximo: -200mmHgIncrementos de -25 mmHg
DIMENSÕES / PESO	<ul style="list-style-type: none">Altura: 205 mmLargura: 310 cmProfundidade: 80 mmPeso: 1580 g
ESPECIFICAÇÃO DE ALIMENTAÇÃO	<ul style="list-style-type: none">Fonte de alimentação externa:Entrada: 110-220 V~ / 176 VA / 50-60 HzSaída: 16 Vdc / 1,5 A (máximo)Equipamento alimentado internamente por bateria recarregávelTipo de Bateria: Células recarregáveis de níquel metal-hidreto (NI-MH) 12V / 2300mAh.Tempo de operação do Kurace, dado que a bateria esteja nova e completamente carregada: 3 horas e 10 minutosTempo de carregamento da bateria: 8 HorasVida útil da bateria: >= 500 ciclos de recarga
CONDIÇÕES AMBIENTAIS DE UTILIZAÇÃO	<ul style="list-style-type: none">Temperatura: + 5 °C a + 30 °C;Umidade relativa: 10 % a 93 %, sem condensação;Pressão atmosférica: 700 hPa a 1060 hPa.
CONDIÇÕES DE ARMAZENAMENTO E TRANSPORTE	<ul style="list-style-type: none">Temperatura: -25°C a +60°CUmidade relativa: até 93% (sem condensação)Pressão atmosférica: 700 hPa a 1060 hPaEmpilhamento máximo: 3 caixasManter ao abrigo do solManter secoPode ser transportado com as mãosTransporte e armazene com cuidado, evitando quedas e choques mecânicosNão há necessidade de proteção anti-estáticaO equipamento poderá ser armazenado em armário ou empilhado no chão desde que esteja sobre palletsGrau de proteção contra penetração nociva de sólidos e líquidos: IPX0 (Não protegido contra penetração de líquidos)O desempenho da bateria de NI-MH diminuirá após armazenamento prolongado. Portanto, para evitar que esse fenômeno aconteça, a bateria deve ser recarregada em 60% a cada 6 mesesAtenção: A bateria não pode ser substituída pelo usuário ou operador. Consulte a Ventrix para substituição de peças
PROTEÇÃO DO PACIENTE	<ul style="list-style-type: none">Tipo BF
PARTE APLICADA	<ul style="list-style-type: none">O sistema de mangueiras e o curativo são considerados partes aplicadas.
PROTEÇÃO CONTRACHOQUE ELÉTRICO	<ul style="list-style-type: none">Contínuo
ALARMES DISPONÍVEIS	<ul style="list-style-type: none">VazamentoObstrução / Reservatório cheioBateria baixa
MODOS DE TERAPIA	<ul style="list-style-type: none">ContínuoIntermitente
TEMPO DE ATIVIDADE e TEMPO DE INATIVIDADE	<ul style="list-style-type: none">Tempo mínimo: 1 minTempo máximo: 10 min
POSIÇÃO DO OPERADOR	<ul style="list-style-type: none">Distância máxima de 1 m entre o operador (sentado ou em pé) e o equipamento.
PRESSÃO SONORA	<ul style="list-style-type: none">Em operação: 86 dBEm Alarme de média prioridade: 70 dB
SISTEMA DE ALARMES	<ul style="list-style-type: none">Os alarmes “FRASCO CHEIO” e “VAZAMENTO” possuem um atraso máximo de 2 minutos.