

# KURACE

by **VENTRIX**  
Health Innovation

 **BIOTEC**  
HOSPITALAR

Trate feridas complexas  
com terapia por pressão  
negativa e tecnologia  
nacional



[www.ventrix.com.br](http://www.ventrix.com.br)

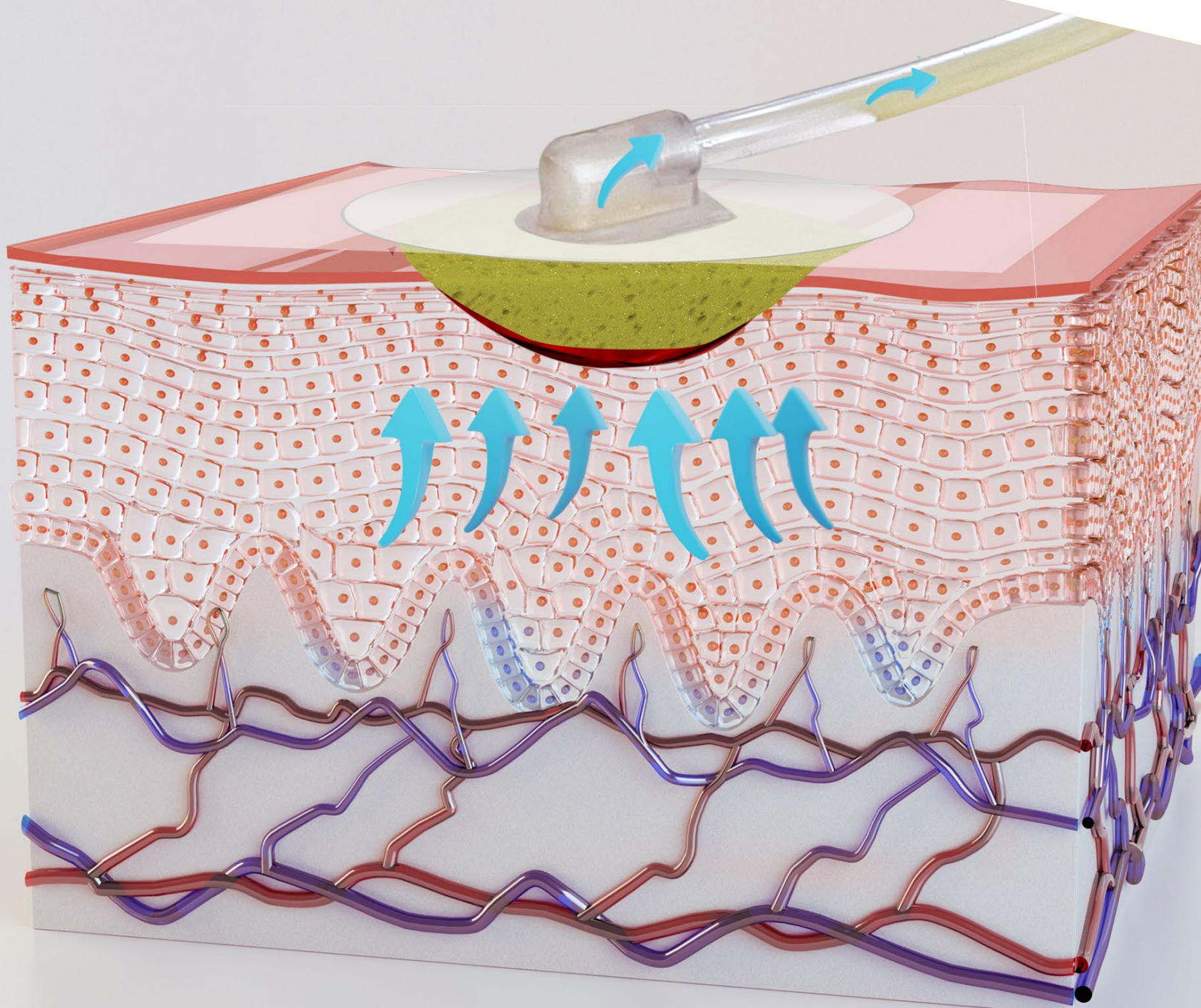
## Método inovador, prático e eficaz.

O **Kurace** - desenvolvido pela Ventrix, é um dispositivo de sucção para terapia por pressão negativa para o tratamento de feridas com alto grau de dificuldade de cicatrização.

Trata-se de um método altamente eficaz e com um custo mais acessível, que oferece melhor qualidade de vida para os pacientes que são submetidos a essa terapia.



Kurace opera aplicando pressão negativa na ferida, de modo que o fluxo sanguíneo aumente e os fluidos sejam removidos, estimulando o crescimento de tecido de granulação. As bordas da ferida são atraídas, eliminando as bactérias e acelerando o processo de cicatrização. O processo ocorre através da extração de exsudatos em excesso e material infeccioso.



## Quando é indicado?

- ▶ Feridas (crônicas, abdominais, secas, exsudando, infectadas, pós-traumáticas, pós-operatórias).
- ▶ Queimaduras.
- ▶ Lesões em tecidos moles.
- ▶ Enxertos de pele.
- ▶ Úlceras de pressão.

## Principais benefícios

- ▶ Cicatrização mais rápida.
- ▶ Custos reduzidos.
- ▶ Tempo de internação menor.
- ▶ Melhor qualidade de vida e mais conforto para o paciente.
- ▶ Variedade de kits de curativos.



## Kurace comporta uma diversidade de kits de curativos com três opções de tamanho.

### Especificações técnicas dos Kits de curativos



FABRICANTE	MODELO PRODUTO	REGISTRO ANVISA
Biotec Produtos Hospitalares LTDA	Kit Curativo Bioderm	Nº 80330630027

QUANTIDADES E ITENS	KIT P (Espuma de 1cm)	KIT M (Espuma de 1cm)	KIT G (Espuma de 1cm)	KIT P (Espuma de 3cm)	KIT M (Espuma de 3cm)	KIT G (Espuma de 3cm)
1 Espuma antiaderente	17x10x1 cm	22x18x1 cm	35x20x1 cm	17x10x3 cm	22x18x3 cm	35x20x3 cm
Filme adesivo	2 unid. 40x18 cm	3 unid. 40x18 cm	4 unid. 40x18 cm	2 unid. 40x18 cm	3 unid. 40x18 cm	4 unid. 40x18 cm
Roseta com adesivo	1	1	1	1	1	1
1 Mangueira com conector e ventosa	2 m	2 m	2 m	2 m	2 m	2 m
2 Mangueiras com conectores	40 cm	40 cm	40 cm	40 cm	40 cm	40 cm
2 Presilhas						
Frasco coletor	500 ml	500 ml	500 ml	500 ml	500 ml	500 ml
Régua de papel	19 cm	19 cm	19 cm	19 cm	19 cm	19 cm
CÓDIGO VENTRIX	AKTCRV.0007	AKTCRV.0008	AKTCRV.0009	AKTCRV.0010	AKTCRV.0011	AKTCRV.0012

## Especificações técnicas

BOMBA DE VÁCUO	<ul style="list-style-type: none"> <li>Vácuo mínimo: -50mmHg</li> <li>Vácuo Máximo: -200mmHg</li> <li>Incrementos de -25 mmHg</li> </ul>
DIMENSÕES / PESO	<ul style="list-style-type: none"> <li>Altura: 205 mm</li> <li>Largura: 310 cm</li> <li>Profundidade: 80 mm</li> <li>Peso: 1580 g</li> </ul>
ESPECIFICAÇÃO DE ALIMENTAÇÃO	<ul style="list-style-type: none"> <li>Fonte de alimentação externa:</li> <li>Entrada: 110-220 V<sup>~</sup> / 176 VA / 50-60 Hz</li> <li>Saída: 16 Vdc / 1,5 A (máximo)</li> <li>Equipamento alimentado internamente por bateria recarregável</li> <li>Tipo de Bateria: Células recarregáveis de níquel metal-hidreto (NI-MH) 12V / 2300mAh.</li> <li>Tempo de operação do Kurace, dado que a bateria esteja nova e completamente carregada: 3 horas e 10 minutos</li> <li>Tempo de carregamento da bateria: 8 Horas</li> <li>Vida útil da bateria: &gt;= 500 ciclos de recarga</li> </ul>
CONDIÇÕES AMBIENTAIS DE UTILIZAÇÃO	<ul style="list-style-type: none"> <li>Temperatura: + 5 °C a + 30 °C;</li> <li>Umidade relativa: 10 % a 93 %, sem condensação;</li> <li>Pressão atmosférica: 700 hPa a 1060 hPa.</li> </ul>
CONDIÇÕES DE ARMAZENAMENTO E TRANSPORTE	<ul style="list-style-type: none"> <li>Temperatura: -25°C a +60°C</li> <li>Umidade relativa: até 93% (sem condensação)</li> <li>Pressão atmosférica: 700 hPa a 1060 hPa</li> <li>Empilhamento máximo: 3 caixas</li> <li>Manter ao abrigo do sol</li> <li>Manter seco</li> <li>Pode ser transportado com as mãos</li> <li>Transporte e armazene com cuidado, evitando quedas e choques mecânicos</li> <li>Não há necessidade de proteção anti-estática</li> <li>O equipamento poderá ser armazenado em armário ou empilhado no chão desde que esteja sobre pallets</li> <li>Grau de proteção contra penetração nociva de sólidos e líquidos: IPX0 (Não protegido contra penetração de líquidos)</li> <li>O desempenho da bateria de NI-MH diminuirá após armazenamento prolongado. Portanto, para evitar que esse fenômeno aconteça, a bateria deve ser recarregada em 60% a cada 6 meses</li> <li>Atenção: A bateria não pode ser substituída pelo usuário ou operador. Consulte a Ventrix para substituição de peças</li> </ul>
PROTEÇÃO DO PACIENTE	<ul style="list-style-type: none"> <li>Tipo BF</li> </ul>
PARTE APLICADA	<ul style="list-style-type: none"> <li>O sistema de mangueiras e o curativo são considerados partes aplicadas.</li> </ul>
PROTEÇÃO CONTRACHOQUE ELÉTRICO	<ul style="list-style-type: none"> <li>Contínuo</li> </ul>
ALARMES DISPONÍVEIS	<ul style="list-style-type: none"> <li>Vazamento</li> <li>Obstrução / Reservatório cheio</li> <li>Bateria baixa</li> </ul>
MODOS DE TERAPIA	<ul style="list-style-type: none"> <li>Contínuo</li> <li>Intermitente</li> </ul>
TEMPO DE ATIVIDADE e TEMPO DE INATIVIDADE	<ul style="list-style-type: none"> <li>Tempo mínimo: 1 min</li> <li>Tempo máximo: 10 min</li> </ul>
POSIÇÃO DO OPERADOR	<ul style="list-style-type: none"> <li>Distância máxima de 1 m entre o operador (sentado ou em pé) e o equipamento.</li> </ul>
PRESSÃO SONORA	<ul style="list-style-type: none"> <li>Em operação: 86 dB</li> <li>Em Alarme de média prioridade: 70 dB</li> </ul>
SISTEMA DE ALARMES	<ul style="list-style-type: none"> <li>Os alarmes "FRASCO CHEIO" e "VAZAMENTO" possuem um atraso máximo de 2 minutos.</li> </ul>